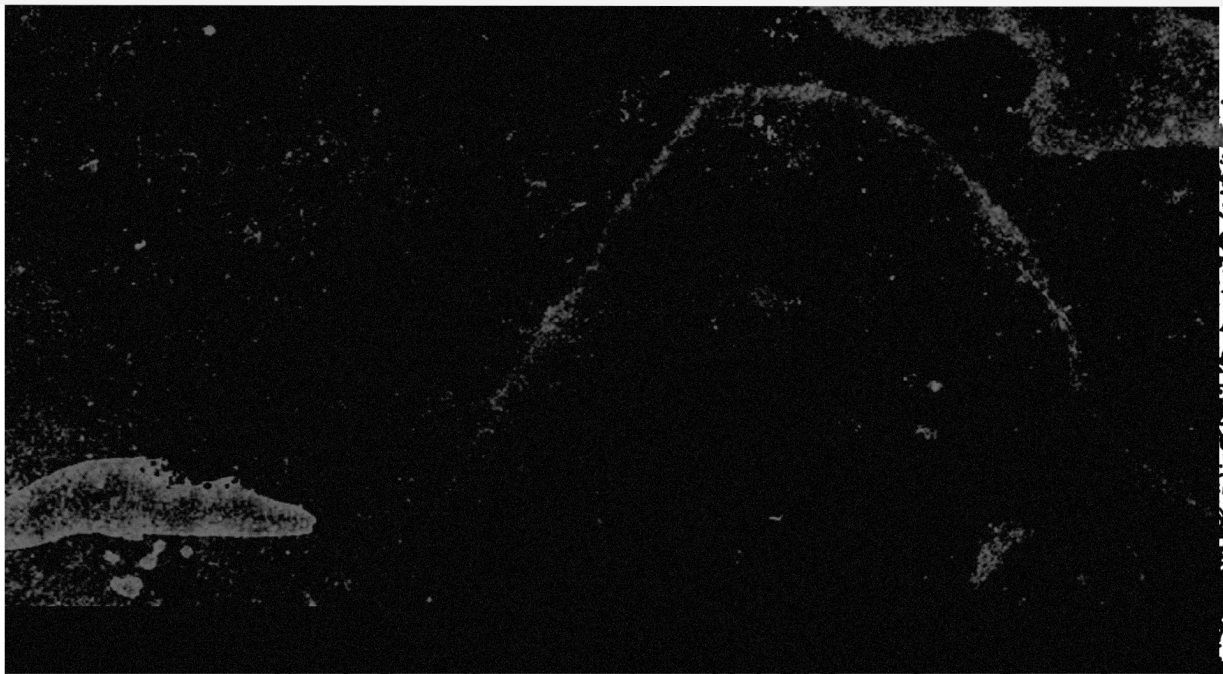
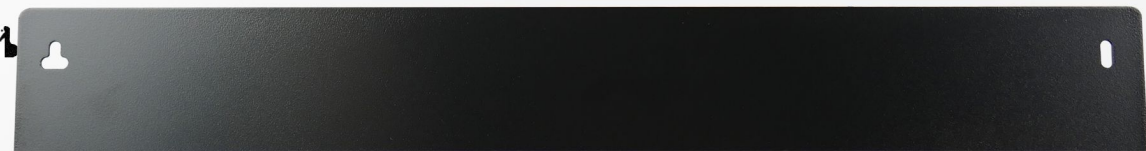
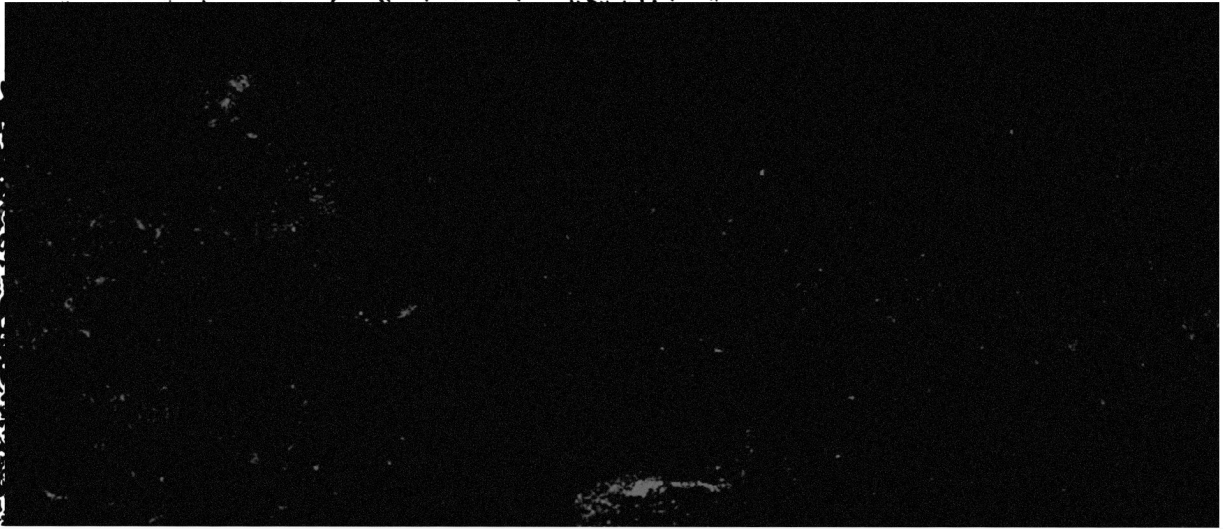


1 Uchwyt montażowy do szuflady kasowej HD-MB41



Solidny uchwyt montażowy HD-MB41 został przeznaczony do zamontowania szuflady kasowej w dogodnym dla klienta miejscu, co pomaga zaoszczędzić przestrzeń roboczą. Dzięki temu istnieje możliwość umieszczenia szuflady pod biurkiem bądź ladą, co wpływa na bezpieczeństwo znajdujących się wewnątrz środków pieniężnych.

2 Uchwyt montażowy do szuflady kasowej HD-MB41

Model	HD-MB41	Materiał wykonania	gruba stal walcowana na zimno
Kolor	czarny	Kompatybilne modele szuflad	HD-KER41, HD-KR41
Wymiary	42 x 9 x 10,5 cm		

