

Benutzerhandbuch

Eine einzelne Monitorhalterung. **SolidHand-GS01**

Inhaltsverzeichnis

Technische Daten:	2
Inhalt des Kits:.....	2
Versammlung:.....	3
Sicherheit:	6

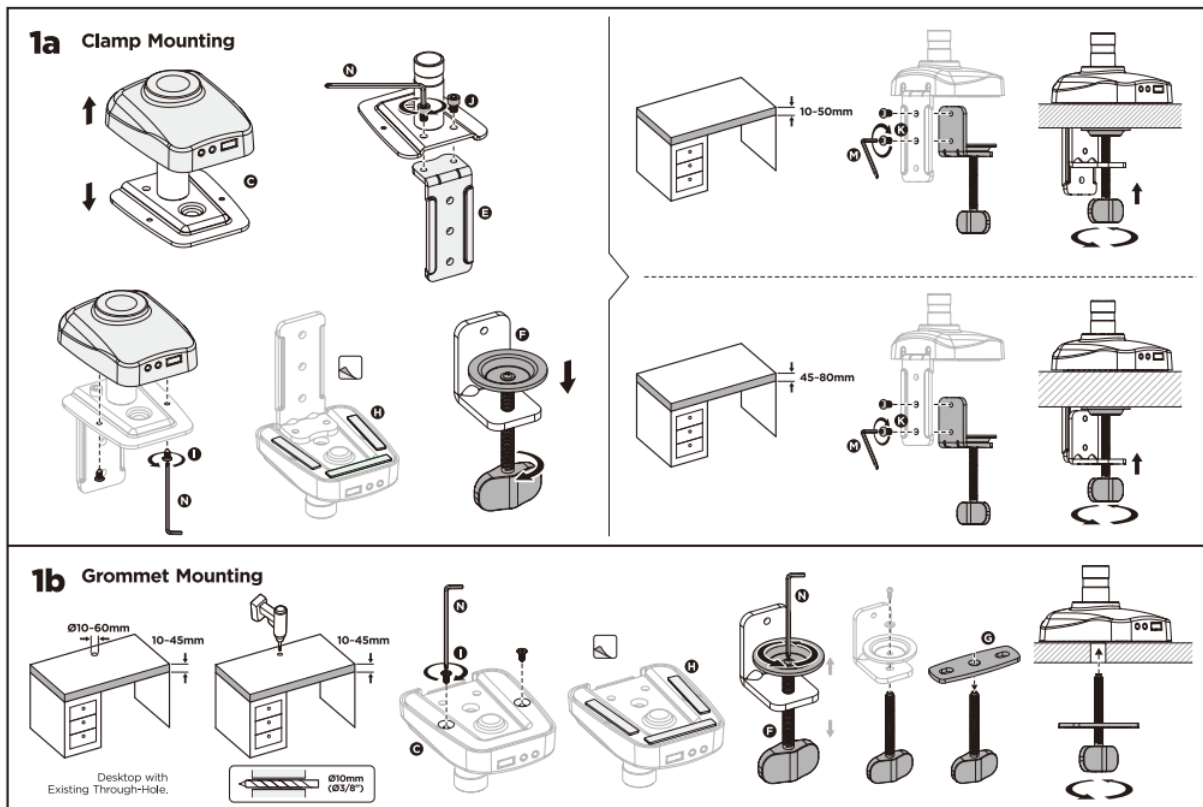
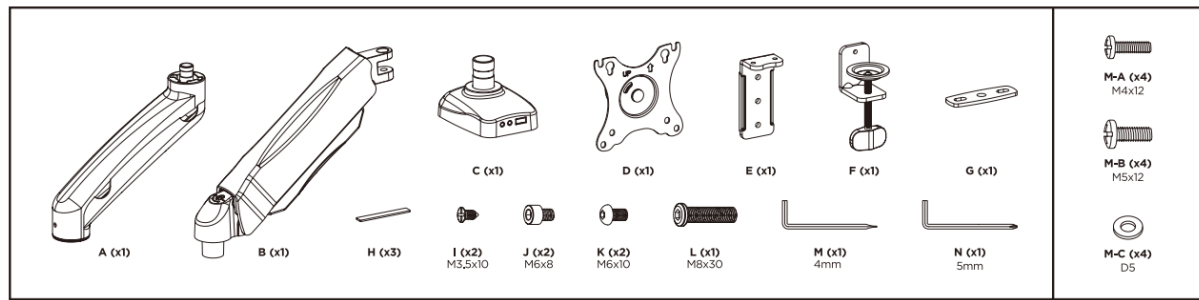
Technische Daten:

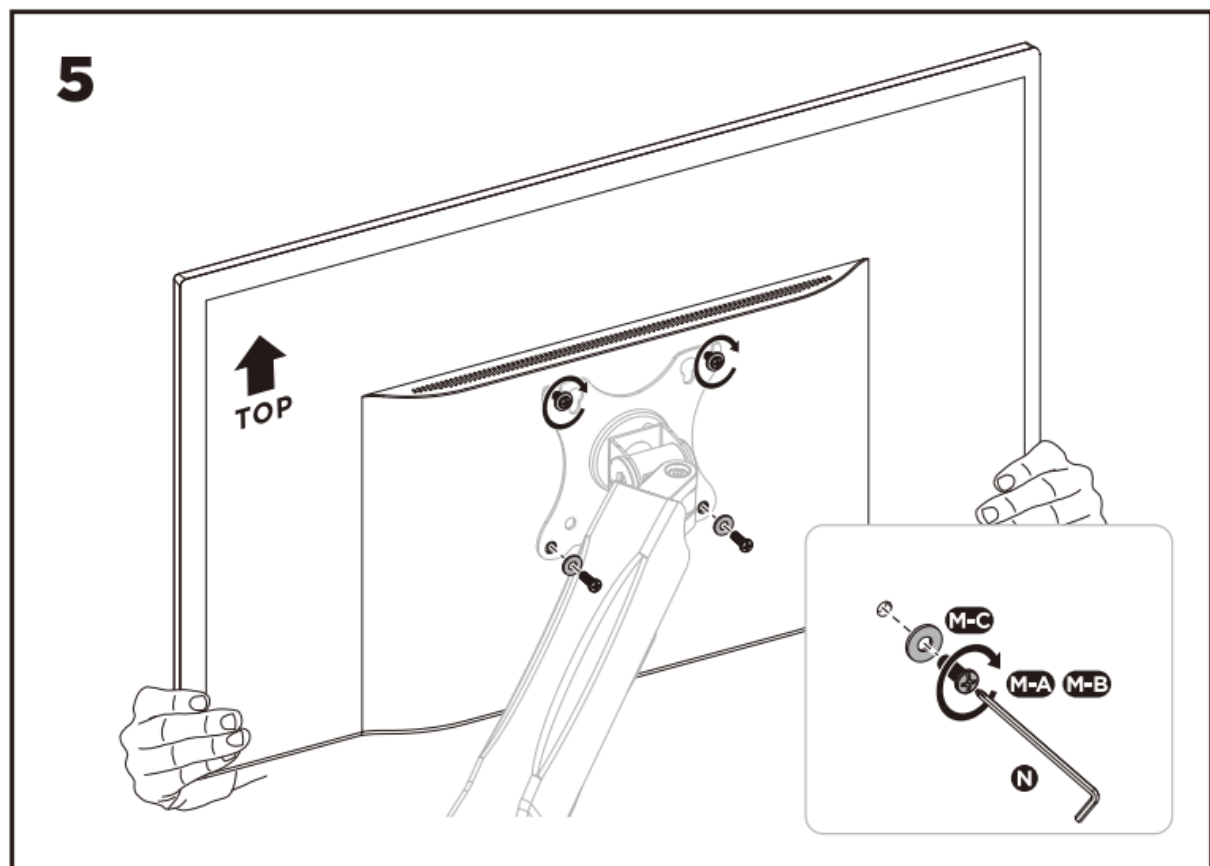
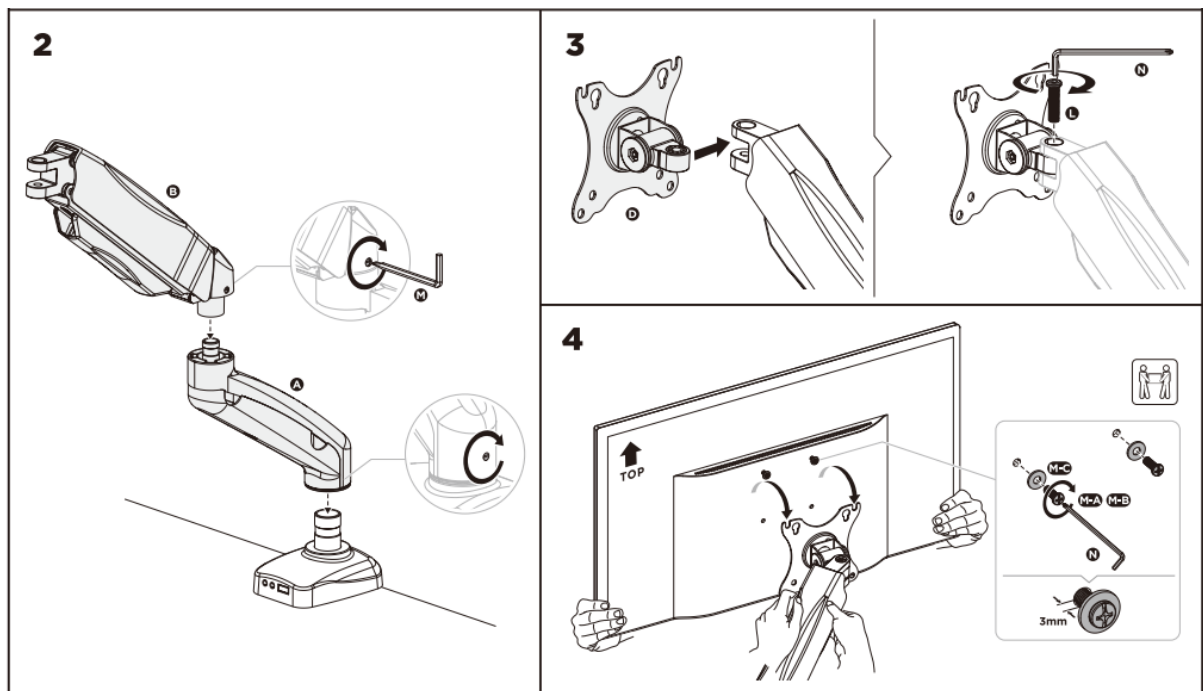
- **Garantie:** 1 Jahr
- **Farbe:** Schwarz
- **Material:** Aluminium, Stahl, Kunststoff
- **Oberflächenoberfläche:** Pulverbeschichtung
- **Anzahl der Monitore:** 1
- **Minimale Monitor-Diagonale:** 17"
- **Max. Monitordiagonale:** 32"
- **VESA-Standard:** 75x75, 100x100
- **Einzelmonitor-Gewicht:** 2~9 kg
- **Höhenverstellung:** mechanische Federunterstützung
- **Armrotationsbereich:** +90° ~ -90°
- **Monitor-Rotationsbereich:** +180° ~ -180°
- **Monitor-Neigungsbereich:** +90°~-45°
- **Max. Armüberstand:** 450 mm
- **Installation:** Klemme, Ösen
- **Griffmaße:** 117 x 478 x 585 mm
- **Verpackungsmaße:** 37 x 18 x 13 cm
- **Stielgewicht:** 2,2 kg
- **Griffgewicht mit Verpackung:** 2,6 kg

Inhalt des Kits:

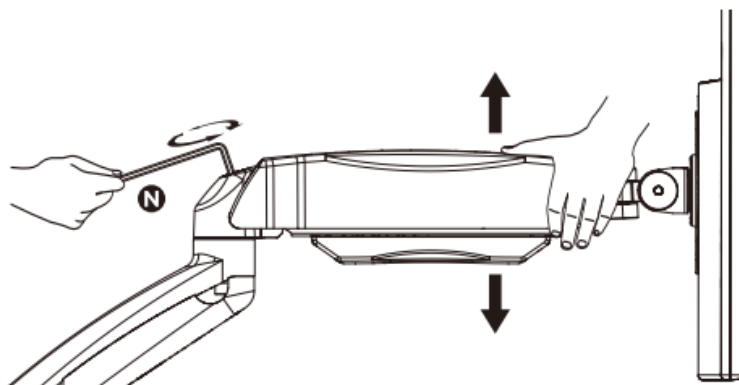
- Monitorhalterung,
- Schrauben und Befestigungsscheiben,
- Montageanweisungen.

Versammlung:





6



To properly balance the arm with monitors mounted, adjust the spring tension using the supplied Allen Key as follows:

First, position and firmly hold the arm horizontally as shown. Ask for assistance should you require it.



CAUTION: To avoid damage to monitors or mount, always keep the arm in a horizontal position while making adjustments. Again, ask for assistance if required.



If the arm **drops**, turn the adjustment screw clockwise until it stays in a horizontal position.

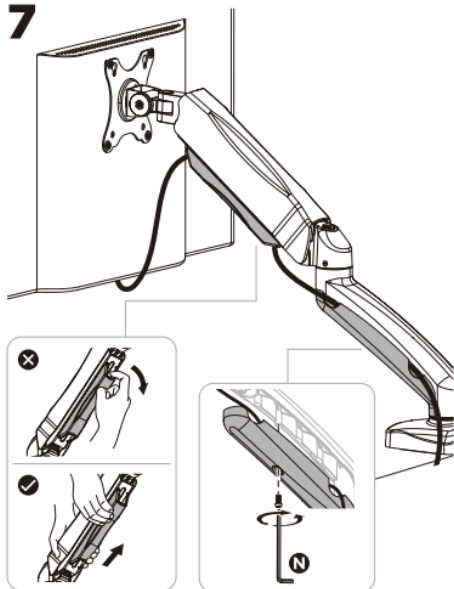


If the arm **rises**, turn the adjustment screw counter-clockwise until it stays in a horizontal position.



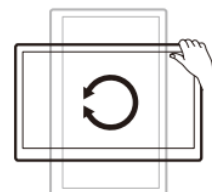
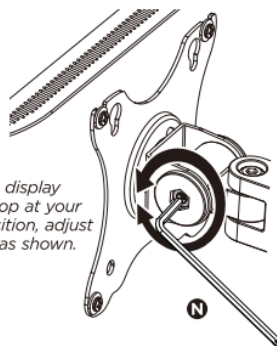
CAUTION: Do not over tighten the screws.

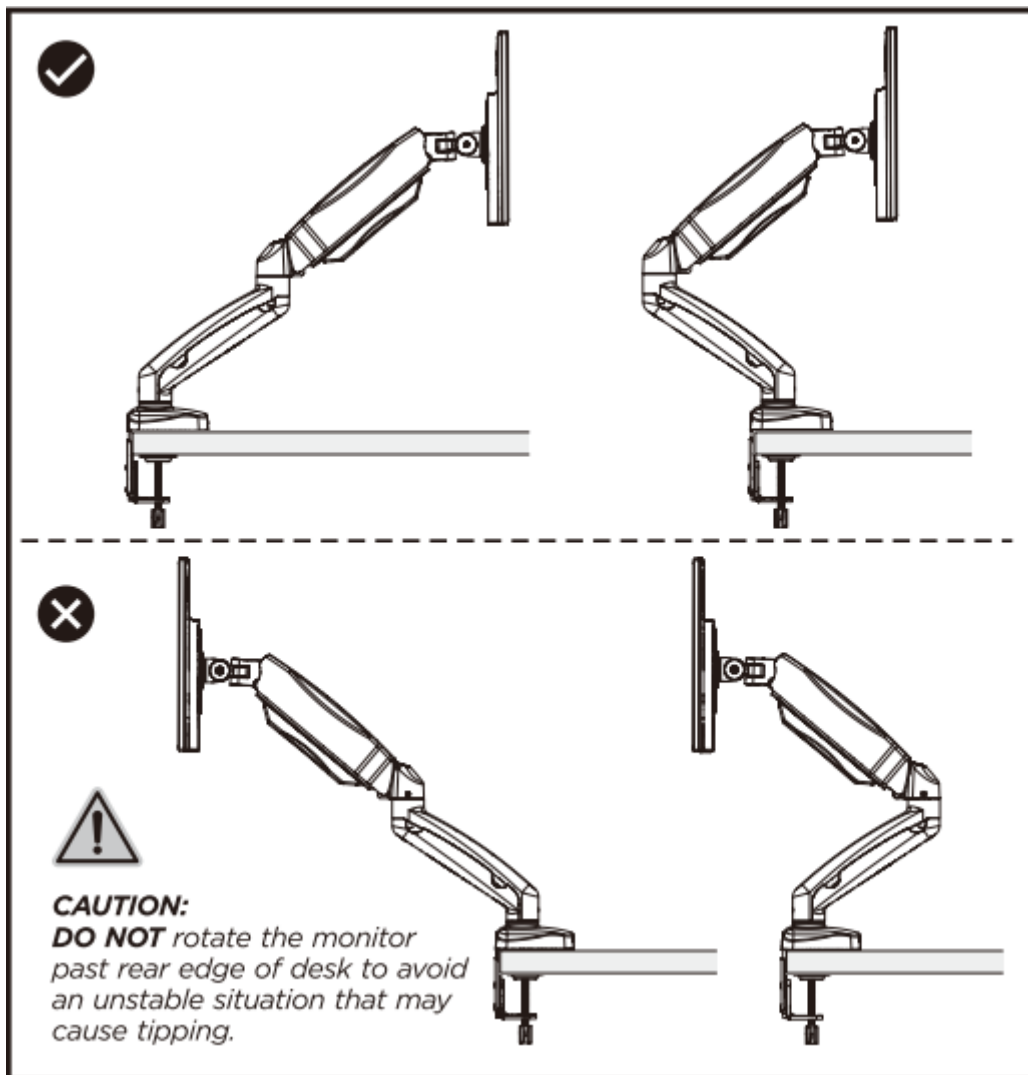
7



8

Note: If the display does not stop at your desired position, adjust the screws as shown.





Sicherheit:

- Stellen Sie sicher, dass die Montagefläche stark genug ist, um das zu installierende Produkt und die Ausrüstung zu tragen.
- ÜBERSCHREITEN SIE DIE MAXIMAL ZULÄSSIGE LAST NICHT.
- Verwenden Sie stets die Unterstützung einer zweiten Person oder ein mechanisches Hebegerät, um schwere Geräte sicher zu heben und zu positionieren.
- Ziehe die Schrauben fest an, aber nicht zu fest. Zu eng kann das Produkt beschädigen und seine Lastkapazität erheblich verringern.

- Halte beim Gebrauch des Produkts einen sicheren Abstand zu beweglichen Teilen.
- Verwenden Sie das Produkt nur so, wie beabsichtigt. Sitzen, stehen und nicht auf das Produkt klettern.
- Das Produkt ist ausschließlich für den Innenbereich vorgesehen.
- Jegliche Änderung der Struktur ist nicht erlaubt.
- Das Produkt kann kleine Bestandteile enthalten, die beim Schlucken eine Erstickungsgefahr darstellen. Haltet euch außerhalb der Reichweite von Kindern.
- Vor der Nutzung stellen Sie sicher, dass alle Komponenten sicher befestigt sind und die Anleitung vollständig gelesen und verstanden wird.
- Überprüfen Sie regelmäßig (mindestens alle drei Monate), ob das Produkt sicher und einsatzbereit ist.