

# Instrukcja obsługi

---

Uchwyt ścienny do  
monitora

**SolidHand-AW01**

## Spis treści

Specyfikacje:.....	3
Zawartość zestawu:.....	4
Cechy:.....	4
Wskazówki dotyczące montażu .....	5
Montaż.....	6

## Specyfikacje:

- **Gwarancja:** 1 rok
- **Kolor:** czarny matowy
- **Materiał wykonania:** aluminium, stal, plastik
- **Wykończenie powierzchni:** powłoka proszkowa
- **Liczba monitorów:** 1
- **Min. przekątna monitora:** 17"
- **Maks. przekątna monitora:** 27"
- **Standard VESA:** 75x75, 100x100
- **Waga monitora:** 2~7 kg
- **Regulacja wysokości:** wspomagana sprężyną mechaniczną
- **Zakres obrotu ramion:** +90° ~ -90°
- **Zakres obrotu monitora:** +180° ~ -180°
- **Zakres pochylenia monitora:** +90° ~ -45°
- **Maks. wysięg ramienia:** 303 mm
- **Instalacja:** montaż na ścianie
- **Wymiary uchwytu:** 117 x 337 x 332 mm
- **Wymiary opakowania:** 450 x 200 x 90 mm
- **Waga uchwytu z opakowaniem:** 1,8 kg

## Zawartość zestawu:

- Uchwyt na monitor,
- śruby oraz podkładki montażowe,
- instrukcja montażu.

## Cechy:

- **Liczba monitorów:** 1
- **Mocowanie:** ściana
- **Max. waga monitora:** 7 kg
- **Regulacja wysokości:** wspomagana sprężyną mechaniczną
- **Standard VESA:** 75x75, 100x100
- **Przekątna monitora:** od 17" do 27"
- **Funkcja Pivot:** tak
- **Wbudowane porty USB:** brak

## Wskazówki dotyczące montażu

**OSTROŻNIE:** Używanie produktu z obciążeniem większym niż wskazane dopuszczalne obciążenie może prowadzić do niestabilności, co może spowodować możliwe obrażenia.

Proszę ściśle przestrzegać instrukcji montażu. Niewłaściwa instalacja może spowodować uszkodzenie lub poważne obrażenia osobiste.

Upewnij się, że powierzchnia nośna bezpiecznie utrzyma łączną wagę sprzętu oraz wszystkich dołączonych elementów montażowych i komponentów.

Użyj dołączonych śrub montażowych i **NIE DOKRĘCAJ** nadmiernie śrub montażowych.

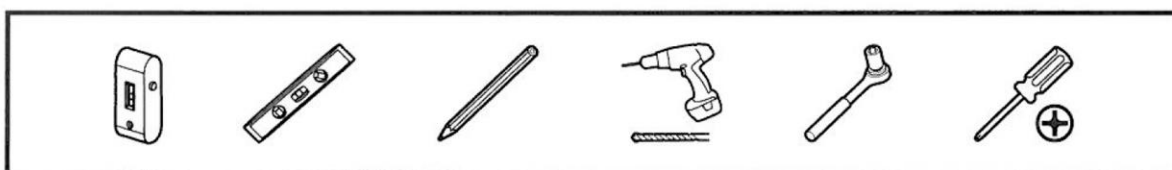
Produkt zawiera małe elementy, które mogą stanowić zagrożenie zadławienia, jeśli zostaną połknięte. Trzymaj te elementy z dala od dzieci.

Produkt jest przeznaczony wyłącznie do użytku wewnętrznego. Używanie tego produktu na zewnątrz może prowadzić do awarii produktu i obrażeń osobistych.

**WAŻNE:** Upewnij się, że otrzymałeś wszystkie części zgodnie z listą komponentów przed instalacją. Jeśli brakuje jakichkolwiek części lub są wadliwe, skontaktuj się z nami.

# Montaż

<p><b>A (x1)</b></p>	<p><b>B (x2)</b></p>	<p><b>C (x1)</b> 5mm</p>	<p><b>W-A (x2)</b> ST6.3x55</p>	<p><b>M-A (x4)</b> M4x12</p>
			<p><b>W-B (x2)</b> Ø10x45</p>	<p><b>M-B (x4)</b> M5x12</p>
			<p><b>W-C (x2)</b> D6</p>	<p><b>M-C (x4)</b> D5</p>



**1**

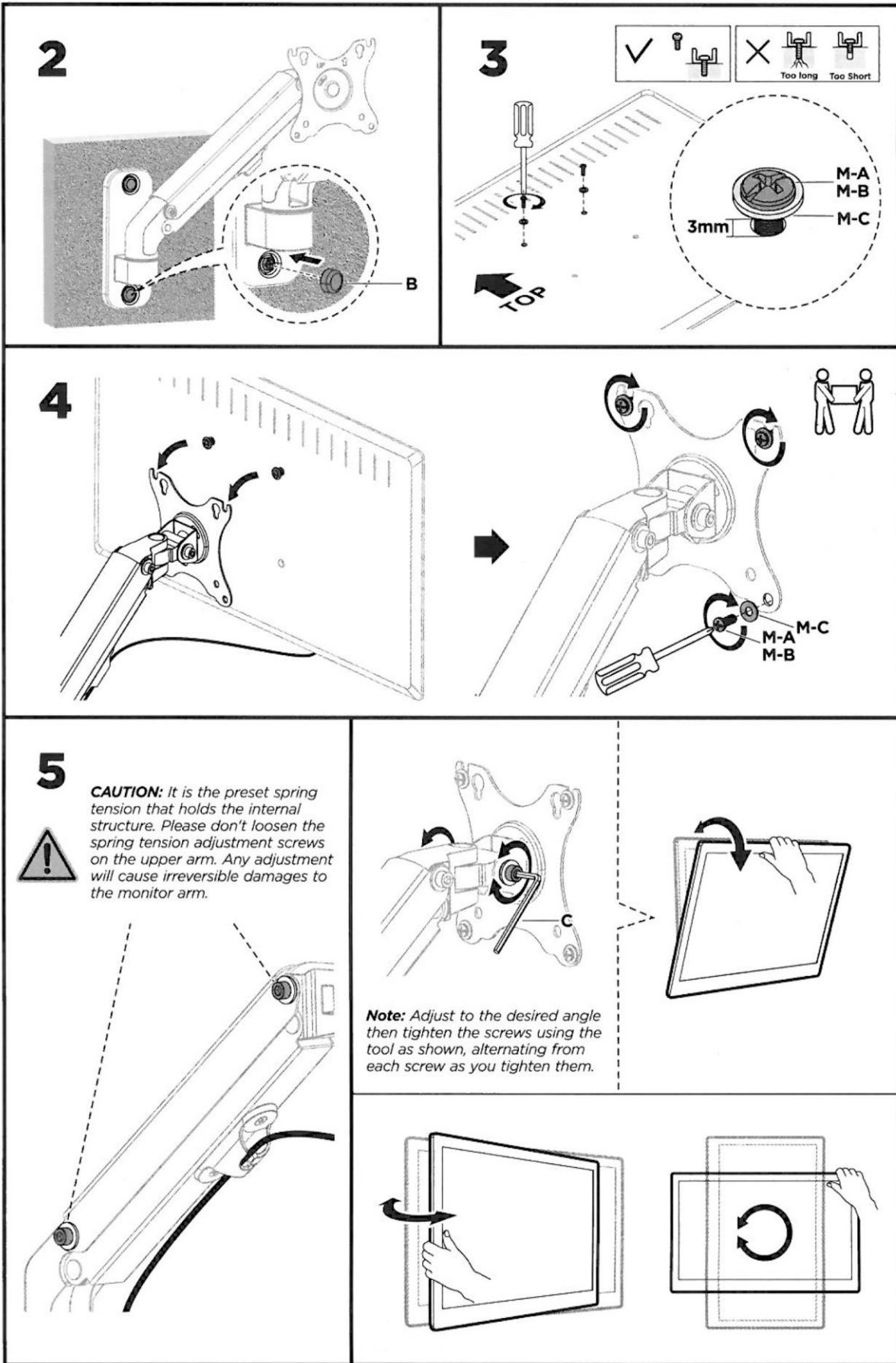
✓    ✗    ✗

55mm (2.2")    Ø 4.5mm (Ø 3/16")

60mm (2.4")    Ø 10mm (Ø 3/8")

W-C    W-A

W-C    W-B    W-A



2

3

4

5



**CAUTION:** It is the preset spring tension that holds the internal structure. Please don't loosen the spring tension adjustment screws on the upper arm. Any adjustment will cause irreversible damages to the monitor arm.

**Note:** Adjust to the desired angle then tighten the screws using the tool as shown, alternating from each screw as you tighten them.