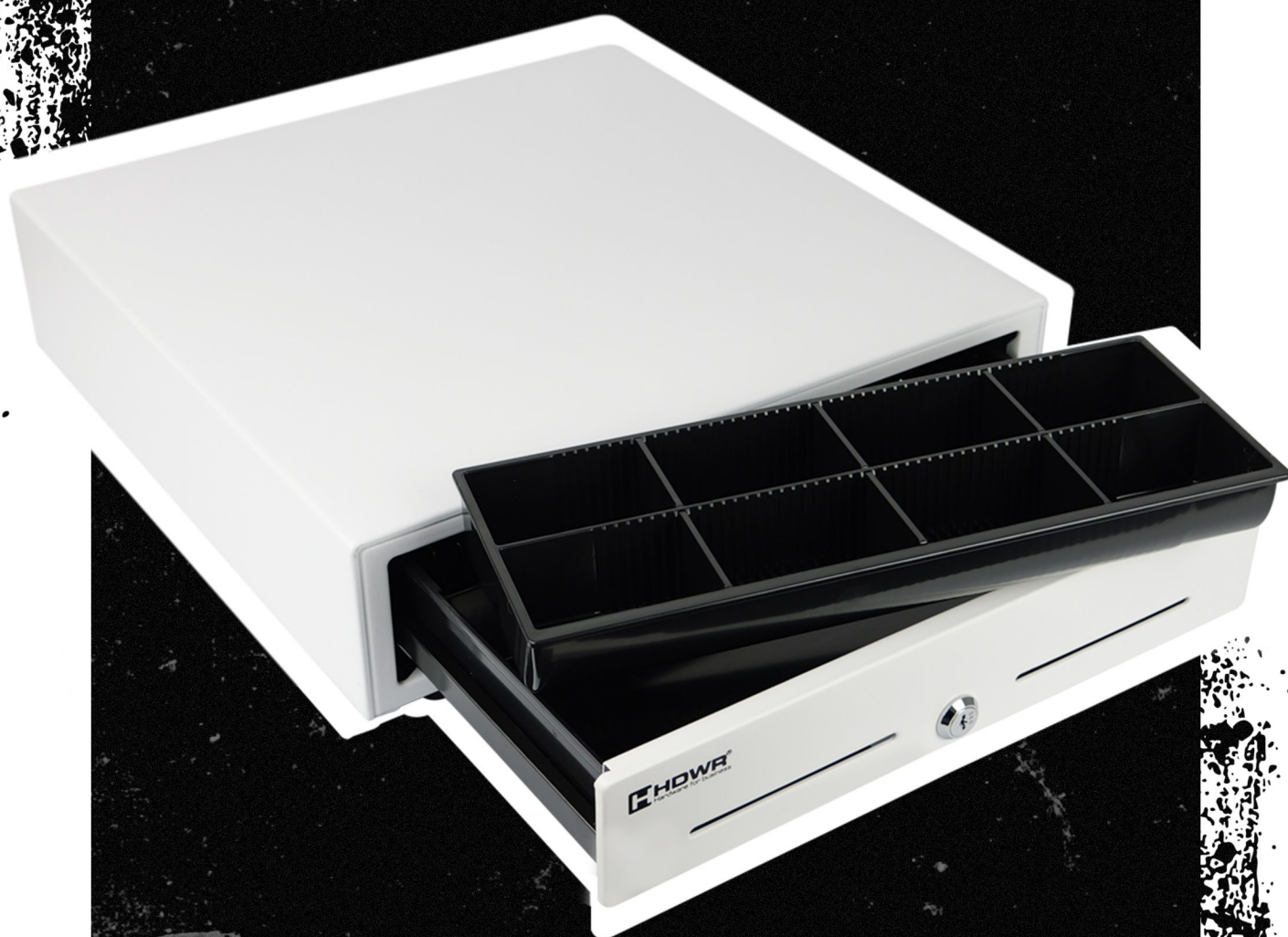


1

Duża, biała szuflada na pieniądze HD-KR41W



Szuflada kasowa HD-KR41W to solidne i bezpieczne rozwiązanie do przechowywania pieniędzy, wykonane z grubej stali i wyposażone w zamek z dwoma kluczykami. Dzięki regulowanym przegrodom, wymiennemu wkładowi oraz trzem sposobom otwierania zapewnia wygodę, porządek i profesjonalizm w codziennej pracy.

2 Duża, biała szuflada na pieniądze HD-KR41W

Model	HD-KR41W	Interfejs złącza	RJ12
Kolor	biały	Napięcie cewki	6/12V
Materiał zewnętrzny	gruba stal walcowana na zimno, SECC	Żywotność szuflady	do 1 000 000 cykli pracy
System przesuwny	poliuretanowe wałki osadzone w szynach	Wymiary zewnętrzne	41 (Szer.) x 42 (Dł.) x 10 (Wys.) cm
Ilość przegród	5 przegród na banknoty z zatrzaskami, 8 przegród na bilon	Wymiary opakowania	47,5 x 46,5 x 15,5 cm
Wymiary przegród na banknoty	szer. 7 cm x dł. 18 cm x gł. 3,5cm	Waga urządzenia	4,5 kg
Zamek	trójpozycyjny z czterema funkcjami (otwarcie/zamknięcie szuflady, otwieranie ręczne, otwieranie elektroniczne)	Waga z opakowaniem	5 kg
Dodatkowe funkcje	całkowicie wyjmowany wkład na banknoty oraz na monety, dwie szczeliny na pozostałe środki płatnicze		

