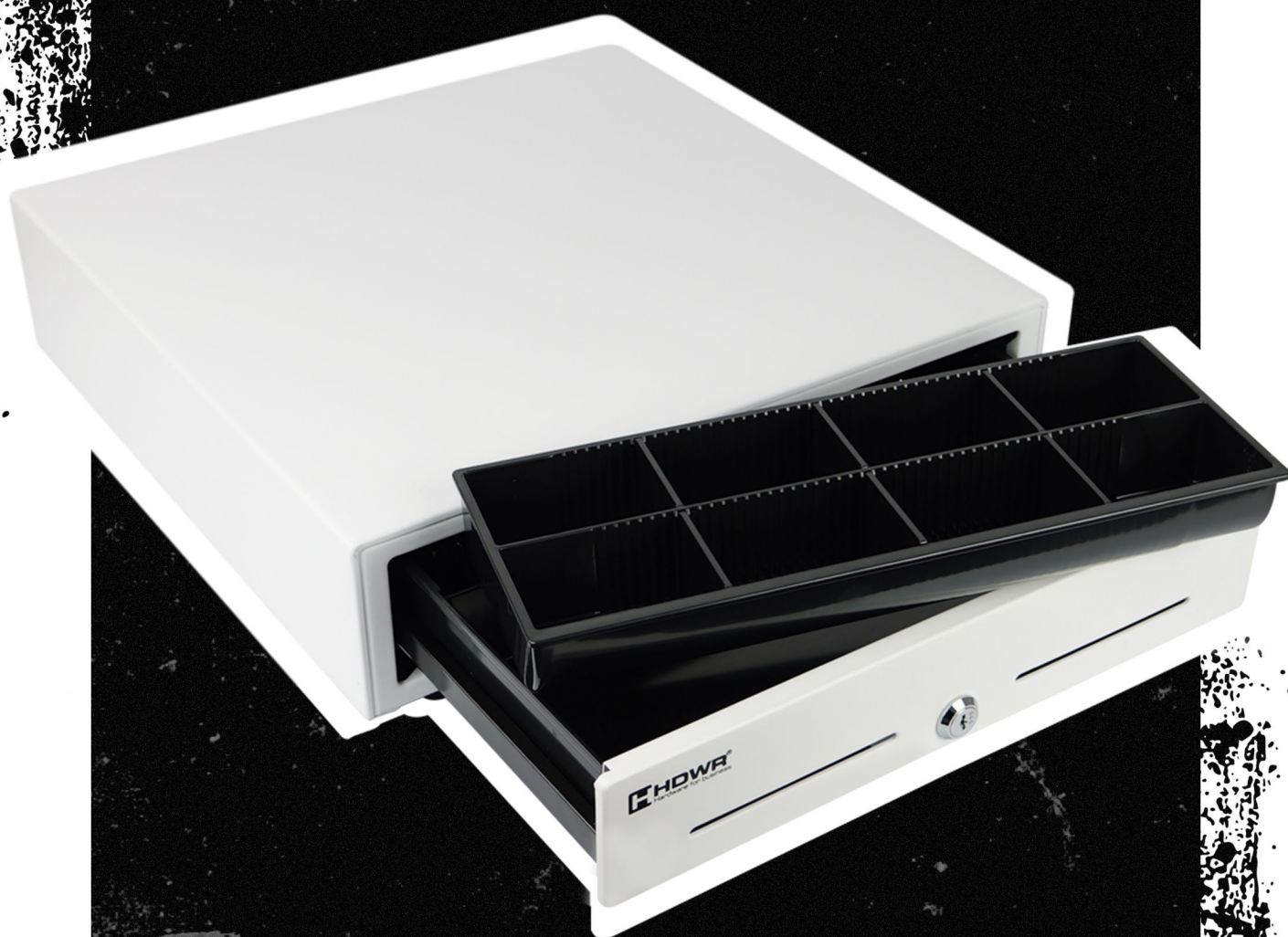


**1**

## Duża, biała szuflada na pieniądze HD-KR41W



**Szuflada kasowa HD-KR41W to solidne i bezpieczne rozwiązanie do przechowywania pieniędzy, wykonane z grubej stali i wyposażone w zamek z dwoma kluczykami. Dzięki regulowanym przegrodom, wymiennemu wkładowi oraz trzem sposobom otwierania zapewnia wygodę, porządek i profesjonalizm w codziennej pracy.**

## 2 Duża, biała szuflada na pieniądze HD-KR41W

<b>Model</b>	HD-KR41W	<b>Interfejs złącza</b>	RJ12
<b>Kolor</b>	biały	<b>Napięcie cewki</b>	6/12V
<b>Materiał zewnętrzny</b>	gruba stal walcowana na zimno, SECC	<b>Żywotność szuflady</b>	do 1 000 000 cykli pracy
<b>System przesuwny</b>	poliuretanowe wałki osadzone w szynach	<b>Wymiary zewnętrzne</b>	41 (Szer.) x 42 (Dł.) x 10 (Wys.) cm
<b>Ilość przegród</b>	5 przegród na banknoty z zatrzaskami, 8 przegród na bilon	<b>Wymiary opakowania</b>	47,5 x 46,5 x 15,5 cm
<b>Wymiary przegród na banknoty</b>	szer. 7 cm x dł. 18 cm x gł. 3,5cm	<b>Waga urządzenia</b>	4,5 kg
<b>Zamek</b>	trójpozycyjny z czterema funkcjami (otwarcie/zamknięcie szuflady, otwieranie ręczne, otwieranie elektroniczne)	<b>Waga z opakowaniem</b>	5 kg
<b>Dodatkowe funkcje</b>	całkowicie wyjmowany wkład na banknoty oraz na monety, dwie szczeliny na pozostałe środki płatnicze		

